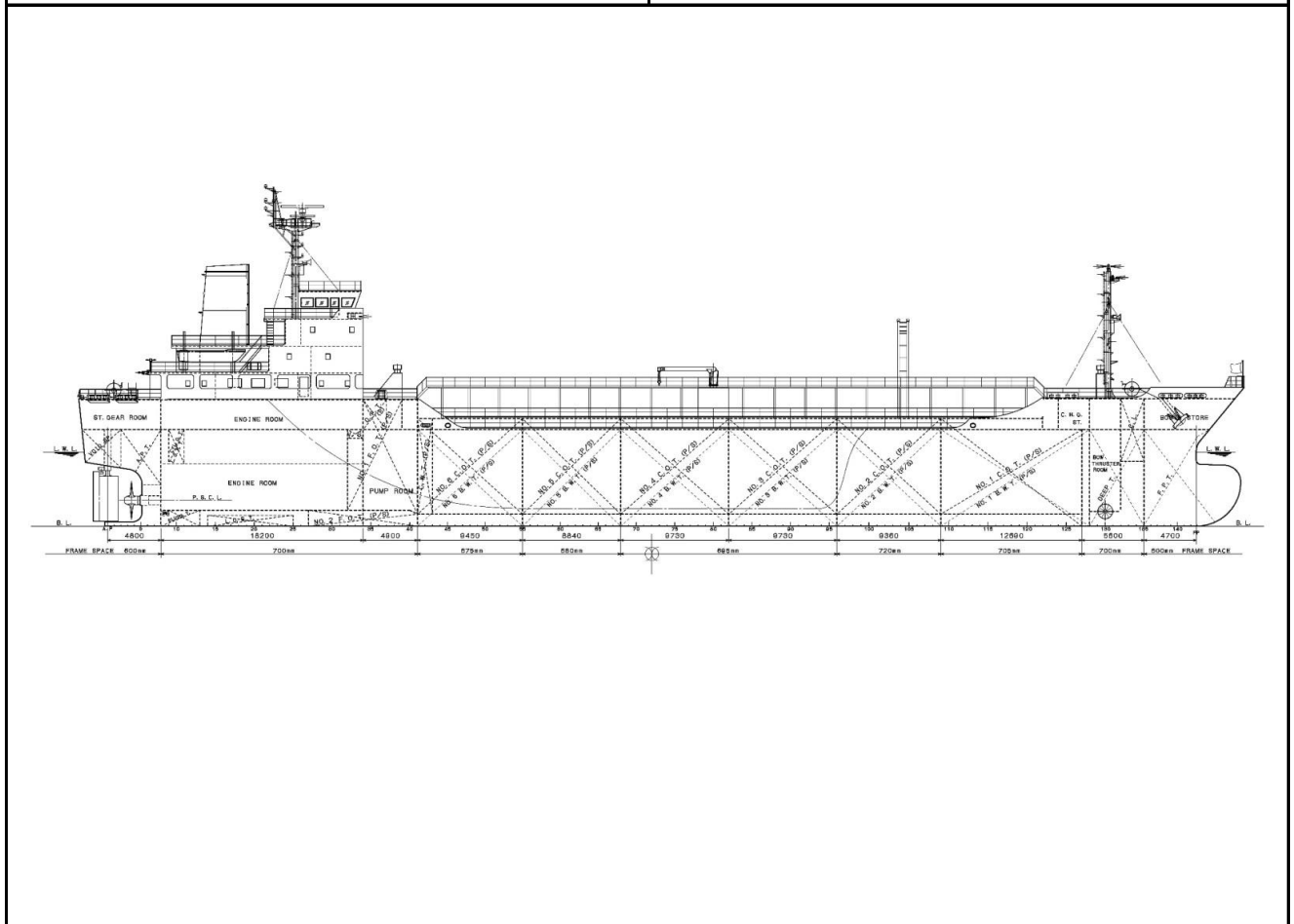


## 6,000KL型 油送船(白油)

<b>用途</b>	油タンカー（白油）		<b>荷役装置</b>	貨物油ポンプ 補機駆動スクリュー式 1,300 m <sup>3</sup> /h × 0.88 MPa (TH) 2台
<b>主要寸法</b>	全長	104.89 m	<b>主機関</b>	阪神内燃機工業 製 MAN B&W 6L35MC (MK6) M.C.O 3,120 kW (4,230 PS) × 210 min <sup>-1</sup>
	垂線間長	98.00 m		
	最大幅	16.00 m		
	型深さ	8.80 m		
	計画満載喫水	6.76 m		
<b>載貨重量</b>	約 5,440 DWT		<b>燃料消費率</b>	175 g/kW/h + 5%
<b>総トン数</b>	約 4,160 GT		<b>油槽容積</b>	No.1 C.O.T 962.00 m <sup>3</sup> (P/S)
<b>乗組員数</b>	15 名			No.2 C.O.T 1,066.00 m <sup>3</sup> (P/S)
				No.3 C.O.T 1,173.00 m <sup>3</sup> (P/S)
<b>満載航海速度</b>	約 14.3ノット (90%出力, 15%マージン)			No.4 C.O.T 1,172.00 m <sup>3</sup> (P/S)
				No.5 C.O.T 1,063.00 m <sup>3</sup> (P/S)
				No.6 C.O.T 1,063.00 m <sup>3</sup> (P/S)
<b>タンク塗装</b>	プロダクト用エポキシ系 (全面)		TOTAL 6,499.00 m <sup>3</sup> (P/S)	



**HAKATA SHIPBUILDING CO.,LTD**

535-2 KINOURA HAKATA-CHO, IMABARI. 794-2395 EHIME-PREF.,JAPAN

TEL (0897)72-1345 FAX (0897)72-2623