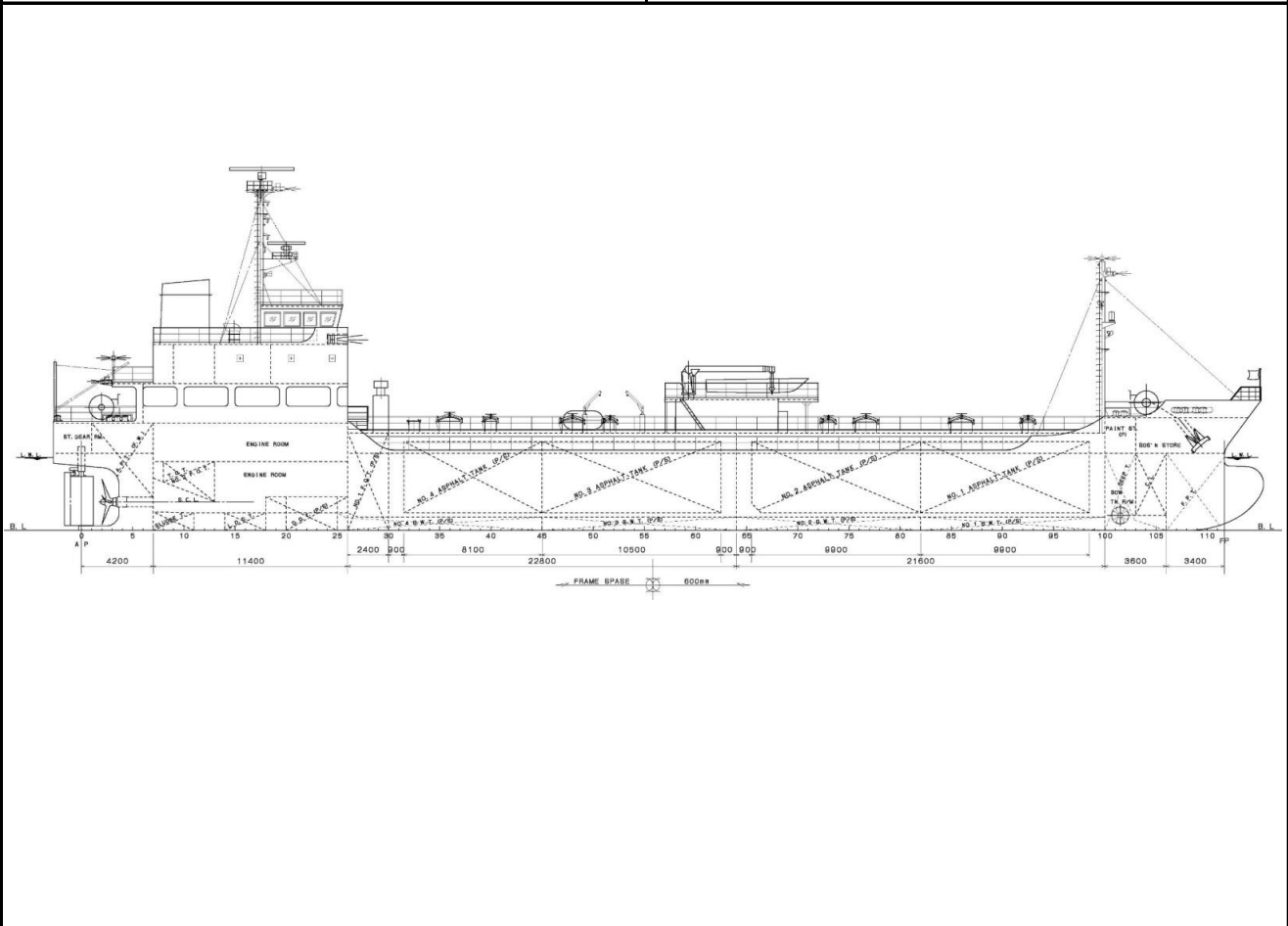


749GT型 アスファルト船

用途	アスファルト運搬船		荷役装置	貨物油ポンプ 主機駆動歯車式 400 m ³ /h × 0.7 MPa (DP) 2台
主要寸法	全長	70.95 m	主機関	阪神内燃機工業 製 LA30G M.C.O 1,323 kW (1,800 PS) × 290 min ⁻¹
	垂線間長	67.00 m		
	最大幅	11.20 m		
	型深さ	4.60 m		
	計画満載喫水	4.36 m		
載貨重量	約 1,459 DWT		燃料消費率	185 g/kW/h + 5%
総トン数	約 749 GT		載貨容積	No.1 C.O.T 255.00 m ³ (P/S)
乗組員数	8 名			No.2 C.O.T 360.00 m ³ (P/S)
				No.3 C.O.T 386.00 m ³ (P/S)
満載航海速力	約 13.4ノット (85%出力, 15%マージン)			No.4 C.O.T 295.00 m ³ (P/S)
ホールド塗装	無塗装		TOTAL 1,296.00 m ³ (P/S)	



HAKATA SHIPBUILDING CO.,LTD

535-2 KINOURA HAKATA-CHO, IMABARI. 794-2395 EHIME-PREF.,JAPAN

TEL (0897)72-1345 FAX (0897)72-2623